

INSPIRASJON



**REKKVERK MED GLASS**

# SIKRE OG SOLIDE REKKVERK MED GLASS

Forbrukerinformasjon fra



**Glass og Fasadeforeningen**

**fasader**  
GlassTeam AS



# BRUKSOMRÅDER FOR GLASSREKKVERK

Glass i rekkverk som konstruktivt element eller som fyllingselement er meget anvendelig like mye innvendig i bygg som utvendig.



**Glass bringer naturen inn og du kan nyte lyset og utsikten!**

Glassrekkverk egner seg godt til boliger, leiligheter og hytter. Glassrekkverket egner seg like godt innendørs som utendørs.

Et glassrekkverk kan både toppmonteres og frontmonteres. Stolper og beslag finnes i mange materialer og utførelser og det finnes løsninger både med og uten håndløper.

Forlang dokumentasjon på at det ved dimensjonering av rekkverket er tatt hensyn til alle typer belastning rekkverket ditt kan bli utsatt for. For-

sikre deg også om at det er tatt hensyn til at rekkverket har tilstrekkelig forankring til grunnlaget det skal monteres på eller i.

Rekkverket har en sikkerhetsfunksjon og skal dimensjoneres deretter. Det betyr at glasset skal sikre mot at personer kan falle gjennom glasset eller at glasset kan falle ned ved brudd. I tillegg til personsikring skal rekkverket også dimensjoneres for vær og vind der hvor det benyttes ute.



## GLASS OG MULIGHETER

Glass er et spennende materiale som spiller en betydelig rolle i vår hverdag. Med dagens teknologi er det mulig å bygge inn andre funksjoner i glasset.



**For å unngå personskader og forhindre gjennomfall, skal det alltid brukes laminert sikkerhetsglass.**

I rekkverk av eller med glass har glasset en sikkerhetsfunksjon. Du skal forlange dokumentasjon på at det er dimensjonert for ditt bruksområde.

Glass til rekkverk tilbys i en rekke forskjellige varianter. Du kan velge mellom helt eller delvis gjennomsiktig glass, i ulike farger eller glass med trykk. Glass og Fasadeforeningen anbefaler uansett at glass til rekkverk kantslipes. Står glasset montert med åpne kanter anbefales det polering av kantene.

Rekkverk har som funksjon å forhindre gjennomfall. Med glass i rekkverk gjelder samme regler for dimensjonering som for andre materialer. Uansett skal det benyttes laminert sikkerhetsglass. Bruksområde, glassmål og monteringsystem er avgjørende for valg av glasstype.



## ET MANGFOLD AV MONTERINGSSYSTEMER

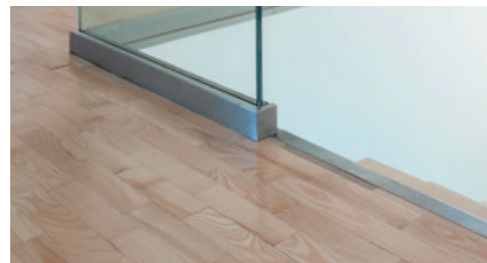
Glassrekkverk fra GFs medlemmer gir ypperlig kvalitet og kompromissløs sikkerhet. Velg fra et bredt utvalg av monteringsystemer når du skal gjøre viktige valg for ditt bruksområde.

**Forlang dokumentasjon på at både glass og monterings-system er dimensjonert for ditt bruk.**

Det tilbys en rekke forskjellige systemer for forankring av glass som rekkverk eller som fyllings-element.

Glasset kan festes med stolper eller bolter i dekkforkant eller monteres oppe på dekket i bunnskinne, med stolper, klemfester eller med profil på to, tre eller fire sider.

Like viktig som riktig dimensjonert monterings-system er det å forsikre seg om at rekkverket har tilstrekkelig forankring til grunnlaget det skal monteres på eller i.



## DIMENSJONERING OG UTFØRELSE

Kun med riktig dimensjonering, glasstype og monteringsystem, utført av kompetente håndverkere får du varig glede av ditt rekkverk.

**Forlang dokumentasjon på at både glass og monterings-systemer er dimensjonert for ditt bruk.**

Forsikre deg også om at det er tatt hensyn til at rekkverket har tilstrekkelig forankring til grunnlaget det skal monteres på eller i. Rekkverket har en sikkerhetsfunksjon og skal dimensjoneres deretter. I tillegg til personsikring skal rekkverket også dimensjoneres for klimatiske laster der det benyttes ute.

Glass og Fasadeforeningen tilbyr dimensjonering av riktig glasstype for ditt rekkverk.

I tillegg til råd og veiledning vi tilbyr fra Glass og Fasadeforeningen, henviser vi gjerne til våre profesjonelle medlemsbedrifter som tilbyr rekkverk med dimensjonerte glass og monteringsystemer og tilhørende montering.



## REGLER OG FORSKRIFTER

Rekkverk skal ha slik høyde og utforming at personer ikke utsettes for fare for gjennomfall, og slik at barn ikke kan skade seg eller lett kan klatre over.

**Forlang dokumentasjon på at både glass og monterings-systemer er dimensjonert for ditt bruk.**

**Byggeforskriftene (TEK10) stiller krav til rekkverk hvor det sies følgende:**

*Rekkverkets funksjon*

Rekkverkets funksjon er å forhindre personer fra å falle ned fra ulike høydenivåer. Ved nivåforskjeller over 0,5 m. kreves det sikring med rekkverk.

**§ 12-11. Balkong og terrasse mv.**

Balkong og terrasse mv. skal ha tilfredsstillende sikkerhet og brukskvalitet.

**§ 12-17. Rekkverk**

Rekkverk skal ha høyde og utforming som sikrer mot gjennomfall og sammenstøt. Rekkverk skal utformes slik at klatring forhindres.

Høyde på rekkverk ved balkonger, tribuner, passasjer og lignende skal være minimum 1,0 m. Der nivåforskjellen er mer enn 10,0 m, skal rekkverk ha en høyde på minimum 1,2 m.

# DETTE MÅ DU HUSKE

Kjenner du dine forpliktelser  
og rettigheter som forbruker?

Glass og Fasadeforeningens ber deg bruke dette  
som en sjekkliste før du kjøper et glassrekkverk.

## Glasstyper

- Har jeg opplyst leverandør om hva slags glass jeg ønsker?
- Har jeg fått informasjon om hvilke glasstyper jeg kan velge mellom?

## Monteringssystem

- Har jeg opplyst leverandør om hva slags monteringsystem jeg ønsker?
- Har jeg fått informasjon om hvilke monteringsystemer jeg kan velge mellom?

## Bruksområde

- Har jeg opplyst om hvor rekkverket skal brukes?
- Har jeg fått informasjon om hvilke hensyn som skal tas i forhold til bruksområde?

## Dimensjonering og utførelse

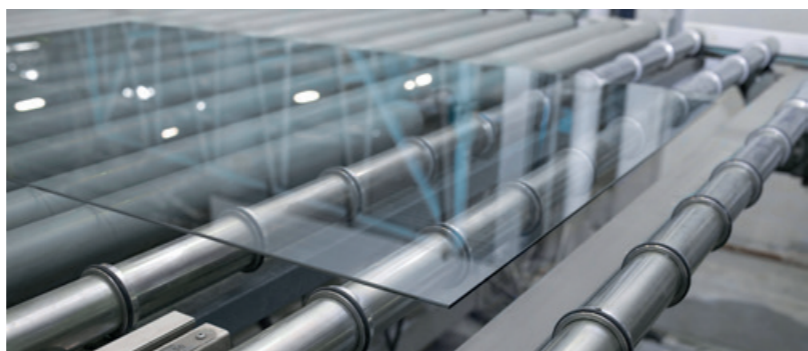
- Har jeg bedt om dokumentasjon på at rekkverket er dimensjonert med henblikk både på glassmål, glasstype, monteringsystem og bruksområde?
- Har jeg forsikret meg om at høyden er tilstrekkelig, og i tråd med gjeldende forskrifter?

## Leverandør

- Har jeg forsikret meg om at leverandør er kvalifisert for å tilby og utføre oppdraget?
- Har jeg bedt om pristilbud og dokumentasjon?







## GLASS OG FASADEFORENINGEN

Glass og Fasadeforeningen er interesseorganisasjon for mer enn to hundre bedrifter som leverer produkter og tjenester til privat- og proffmarkedet innenfor byggsektoren.

**Bruk alltid fagfolk med dokumentert kompetanse når du investerer i din bolig**

Våre medlemsbedrifter er garantister for forskriftsmessige, økonomiske og varige leveranser. Vi er de beste i klassen og skal være de foretrukne leverandørene av produkter og tjenester innenfor våre fagområder.

Glass og aluminiumskonstruksjoner kommer til anvendelse i alle typer bygg. Våre materialer er teknologibærere som bidrar til godt inn klima, et godt energiregnskap og til sikkerhet, trygghet og komfort.

Rekkverk av og med glass foretrekkes og benyttes i stor utstrekning både innvendig i bygg og utvendig og tilbys i et omfattende utvalg av produkter.

I denne informasjonsbrosjyren gir vi deg råd og veiledning om forhold du må ta hensyn til ved valg av glass og monteringsystemer til rekkverk. Slik får du et sikkert og solid produkt du får langvarig glede av.

[www.glassportal.no](http://www.glassportal.no) Tlf 47 47 47 05



# KONTAKT OSS



**BJØRN GLENN  
HANSEN**  
*direktør*

[hansen@gfn.no](mailto:hansen@gfn.no)  
+ 47 958 54 259



**PER HENNING  
GRAFF**  
*prosjektleder glass*

[graff@gfn.no](mailto:graff@gfn.no)  
+47 915 64 455



**HANS OLAV  
MEEN NILSSEN**  
*prosjektleder fasade  
og solskjerming*  
[nilssen@gfn.no](mailto:nilssen@gfn.no)  
+ 47 982 20 770



**AUD  
HARLEM**  
*sekretær*

[harlem@gfn.no](mailto:harlem@gfn.no)  
+ 47 472 72 214

Våre medlemsbedrifter finner du på:  
[www.glassportal.no/no/om\\_oss/medlemsliste/](http://www.glassportal.no/no/om_oss/medlemsliste/)

FØLG OSS PÅ 



## Glass og Fasadeforeningen

Fridtjof Nansens vei 19, 0369 Oslo ■ [post@gffn.no](mailto:post@gffn.no) ■ +47 47 47 47 05